

POŽÁRNÍ UZÁVĚRY

AKCE		ÚČEL		CELK.	Kování, zosklení	Barva	Poznámka
		1.PP	mezi- patro				
JAMU – Rekonstrukce sklepních prostor							1
Zadávací dokumentace							Revize č.
Číslo	Schéma	Popis					
P0	1	vnitřní dvoukřídlové dveře dřevěné, otevírací plně, kazetové – napodobení stávajících včetně obložkové zárubně, bez prahu se samozavíračem a paníkovou klikou EW30 DP3 + C 1155/1920 do zdiva 150 mm	1	1		folie bílá	
P0	2	vnitřní jednokřídlové dveře dřevěné, otevírací plně, kazetové – napodobení stávajících včetně obložkové zárubně a prahu se samozavíračem EW30 DP3 + C 1150/1970 do zdiva 150 mm	1	1	voška FAB univerzální klik	folie bílá	
P0	3	vnitřní jednokřídlové dveře dřevěné, otevírací plně, hladké včetně kovové zárubně HSE a prahu EW30 DP3 + C 1100/1970 do zdiva 150 mm	2	2	voška FAB univerzální klik	folie – odstín určí investor zárubeň 2x zokl.nátěr +2x vrchní nátěr barva bílá – odstín určí investor	
P0	4	ditto P0/3, EW30 DP3 + C, ale: 800/1970	1	1			
P0	5	ditto P0/3, EW30 DP3 + C, ale: dvoukřídlové 1200/2200	1	1			
P0	6	vnitřní dvoukřídlové dveře kovové, otevírací plně, hladké včetně kovové zárubně HSE a prahu se samozavíračem EW45 DP1 + C 800/1970 do zdiva 150 mm	1	1	voška FAB univerzální klik	folie bílá odstín určí investor zárubeň 2x zokl.nátěr +2x vrchní nátěr barva bílá – odstín určí investor	

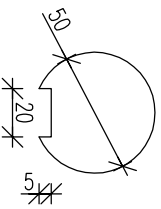
VÝROBKY TRUHLÁŘSKÉ

Číslo		Schéma	Popis	AKCE			JAMU – Rekonstrukce sklepních prostor	List č.		
				ÚČEL					Zadávací dokumentace	Revize č.
				1.PP	mezi- patro	1.NP	CELK	Kováň, zasklení		
5	T		vnitřní jednokřídlové dveře dřevěné, otevíravé plně, kazetové – napodobení stávojcích včetně obložkové zárubně na zdivo tl. 680mm fólie bílá	1			1			fólie bílá
			1100/1970 do zdiva 680 mm	1			1			
6	T		dtto T/5, dle do zdiva tl. 300mm:							
			1100/1970 do zdiva 300 mm	1			1			
7	T		vnitřní jednokřídlové dveře dřevěné, otevíravé plně, hladké, dýňované, s prahem včetně kovové lisované zárubně do zdiva							
			zvukové izolační – Rw=40 dB							
			1100/1970 do zdiva 200 mm	2			2			
8	T		vnitřní dvoukřídlové dveře dřevěné, otevíravé plně, kazetové – napodobení stávojcích včetně obložkové zárubně na zdivo tl. 815mm fólie bílá							
			s panikovou klikou a prahem š=150mm							
			1600/2200 do zdiva 815 mm	1			1			

zárubeň 2x zákl.nátěr
+2x vrchní nátěr
barva bílá – odstín určí investor

VÝROBKY TRUHLÁŘSKÉ

Číslo	Schéma	Popis	AKCE			JAMU – Rekonstrukce sklepních prostor	List č.
			1.PP	mezi- patro	1.NP		
13		vnitřní jednokřídlové dveře dřevěné, otevíravé plně, hladké, fóliové včetně obložkové zárubně do SDK				Kování, zasklení	Poznámka
T		1100/2200 do SDK 100 mm	1		1	Barva	
14		vnitřní jednokřídlové dveře dřevěné, otevíravé plně, hladké, fóliové včetně obložkové zárubně do SDK				zárubeň 2x základní nátěr +2x vrchní nátěr barva bílá – odstín určí investor	
T		700/1970 do SDK 100 mm	1		1	zárubeň 2x základní nátěr +2x vrchní nátěr barva bílá – odstín určí investor	
15		vnitřní jednokřídlová dvířka dřevěná, otevíravá plně, hladká, fóliová včetně úhelníkové zárubně do zdiva včetně hliníkové větrací mřížky 400/200mm					
T		600/900 do zdiva 300mm	1		1		
16		dřevěné modro zádoradí ø 50mm, dubové, s drážkou 20/5mm šroubované k nerezovému pásku ø 500mm, celkem 20,0m	1		1		



VÝROBKY TRUHLÁŘSKÉ

Číslo	Schéma	Popis	AKCE			JAMU – Rekonstrukce sklepních prostor	List č.		
			ÚČEL					Zadávací dokumentace	Revize č.
			1.PP	mezi- patro	1.NP	CELK	Kováň, zasklení		
17	T	okno jednokřídlové sklápěcí z europrofilů s elektrophonem izolační dvojsklo U=1,1W/m ² K + K/1 – parapetní plech pozink. rř=200mm nářer parap.plechů: barva hnědá dle stávojcích				8			interier – barva bílá exterier – barva hnědá odstíny dle stávojcích
		800/500	3	5					
18	T	okno jednokřídlové sklápěcí z europrofilů s elektrophonem izolační dvojsklo U=1,1W/m ² K + K/1 – parapetní plech pozink. rř=200mm nářer parap.plechů: barva hnědá dle stávojcích				1		interier – barva bílá exterier – barva hnědá odstíny dle stávojcích	
		1050/450		1					
19	T	okno jednokřídlové sklápěcí z europrofilů s elektrophonem izolační dvojsklo U=1,1W/m ² K + K/1 – parapetní plech pozink. rř=200mm nářer parap.plechů: barva hnědá dle stávojcích				1		interier – barva bílá exterier – barva hnědá odstíny dle stávojcích	
		800/500	1						
20	T								

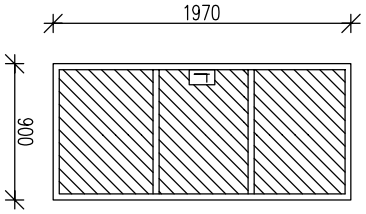
VÝROBKY ZÁMEČNICKÉ

Číslo		Schéma	Popis	AKCE			JAMU – Rekonstrukce sklepních prostor	List č.	
				ÚČEL					1
			1.PP	mezi- patro	1.NP	CELK	Zadávací dokumentace	Barva	
Z	1		nerezové zbrzdění s výplní z nerez. profilů s dřevěným madlem T/16 míst. č. S35						Poznámka
			Průloha č. 1						
Z	2		nerezové konzoly po á 1,5m a průběžný pássek 20/5 mm pro dřevěné madlo T/16 na schodištích						
			Průloha č. 1						
Z	3		světelné pultový z hliníkových profilů s průrušeným tepelným mostem, s prosklenou obrubou, izolační dvojsklo U=1,1W/m ² K otvírací křídlo s elektropohonem						
			18,8m			1			
Z	4		protidešťová žaluzie s mřížkou, vč. rámu pozinkovaná						
			2200/1200			2			
Z	4		2x základní +2x vrchní nátěr syntetický						
			300/500	1	1	2			
			1050/450	2		2			
			800/500	5		5			
			900/600	2		2			

VÝROBKY ZÁMEČNICKÉ

Číslo	Schéma	Popis	AKCE			JAMU – Rekonstrukce sklepních prostor	List č.				
			ÚČEL	1.PP	mezi- patro			1.NP	CELK	Zadávací dokumentace	Barva
Z 5		kovaná mříž na okno									
Z 6		<p>2x zdklnátěr +2x vrchní nátěr, hnědá barva syntetický</p> <p>950/650</p> <p>neruzová dvířka hydrantu 750/750</p>	4	5	9						
Z 7		<p>ocelové schodiště dl:2,3m, v:1,5m, š:1,45m s podestou 1,3/1,7m a zdbrodilím dl: 4,2m z oc. profilů a pororoštů</p> <p>2x zdklnátěr +2x vrchní nátěr syntetický</p> <p>750/750</p>			1						
Z 8		<p>ocelové schodiště dl:2,8m, v:1,15m, š:0,9m se zdbrodilím dl: 5,6m z oc. profilů a pororoštů</p> <p>2x zdklnátěr +2x vrchní nátěr syntetický</p> <p>Príloha č. 2</p> <p>míst.č. S24</p>	1		1						

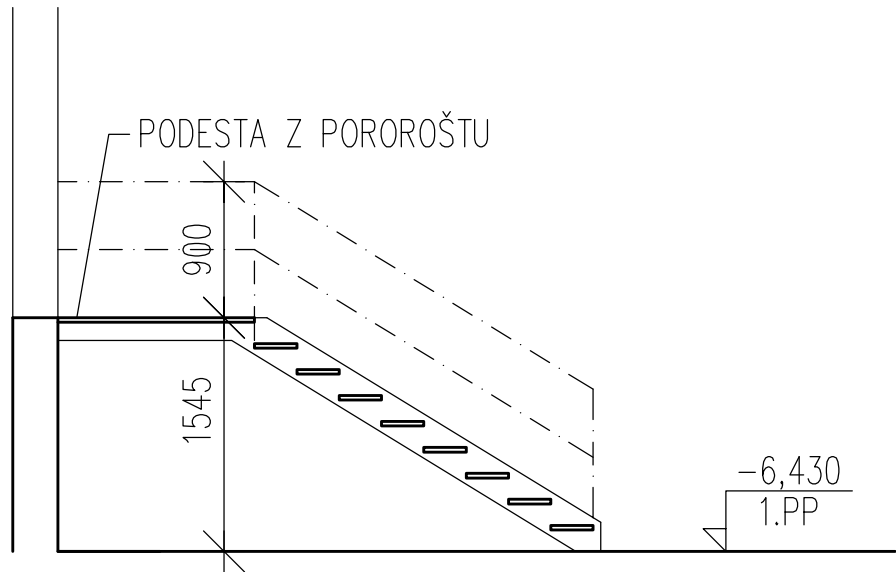
VÝROBKY ZÁMEČNICKÉ

Číslo	Schéma	Popis	AKCE			JAMU – Rekonstrukce sklepních prostor	List č.		
			ÚČEL					Zadávací dokumentace	Revize č.
			1.PP	mezi- patro	1.NP	CELK	Barva		
Z 9		poklop ze žebrovaného plechu tl. 6mm s rámem z L50/5 s proužkami 50/5–150 2x zdkl.nátěr +2x vrchní nátěr syntetický						Kování, zasklení	
			800/400	1		1			
			700/700	1		1			
			1850/400	1		1			
Z 10		mřížové dveře z ocelových profilů L50/5mm s výplní pozinkovaným tahokovem – typ kosočtverec 10/5,8mm, pomocná pásovina pro kotvení tahokovu 20/2mm včetně zámku včetně kovové lisované ztřubně do zdiwa 2x zdkl.nátěr +2x vrchní nátěr syntetický	1			1			
900/1970			1			1			
Z 11		revizní dvířka v SDK podhledu z oc. rámu a SDK desky					1		
Z		rám: 2x zdkl.nátěr +2x vrchní nátěr syntetický		1		1			
Z 12		ocelová dvoudílná objímka pro sevření hydrizolace kolem otvoru 1,2x2,1m 2x zdkl.nátěr syntetický					2		
		1400/2300				2			

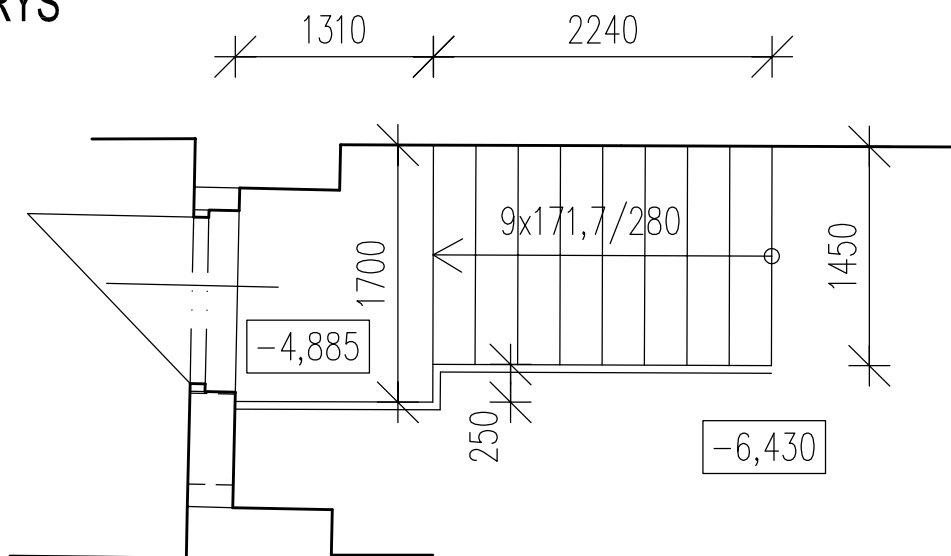
Z
7

SCHÉMA ROZMĚRŮ SCHODIŠTĚ

ŘEZ

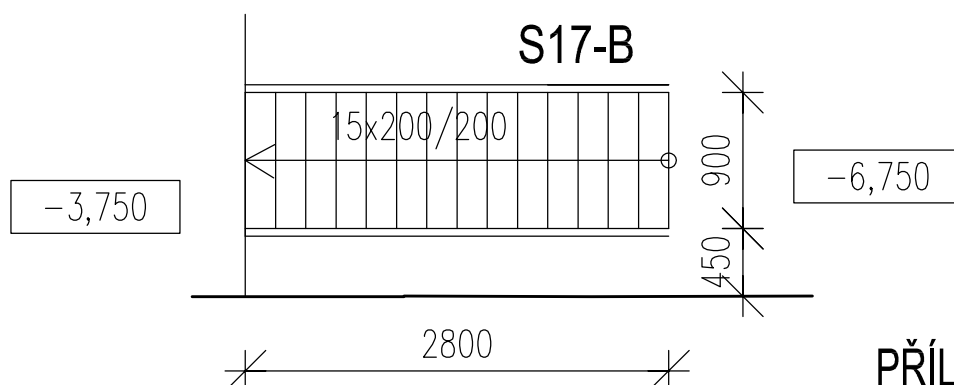


PŮDORYS



Z
8

SCHÉMA ROZMĚRŮ SCHODIŠTĚ



PŘÍLOHA Č.1