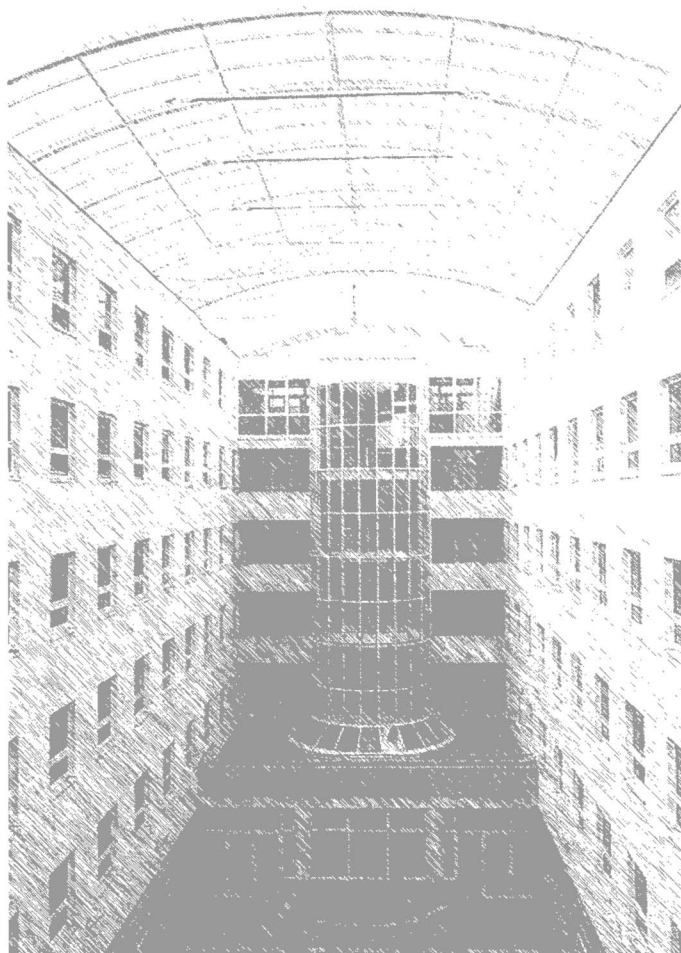


INVESTOR:  
Janáčkova akademie múzických umění  
Beethovenova 650/2  
662 15 Brno

OBJEDNATEL:  
INTAR a.s.  
Bezručova 81/17a  
602 00 Brno



STAVEBNÍ ÚPRAVY A MODERNIZACE IVUC ASTORKA, NOVOBRANSKÁ 691/3, BRNO  
**NÁVRH INTERIÉRŮ A ORIENTAČNÍHO SYSTÉMU BUDOVY**

## **VOLNÝ A VESTAVĚNÝ INTERIÉR**

KNIHA TRUHLÁŘSKÝCH VÝROBKŮ, MOBILIÁŘOVÝCH PRVKŮ  
A OSTATNÍCH VÝROBKŮ

VYPRACOVALA:

Ing. arch. Lenka Hasáková

tel.: +420 607 252 469

e-mail: lenka.hasakova@gmail.com

## NÁVRH INTERIÉRŮ A ORIENTAČNÍHO SYSTÉMU BUDOVY

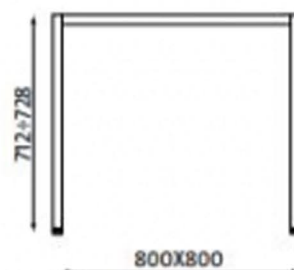
### VNITŘNÍ MOBILIÁŘOVÉ PRVKY

#### STŮL 800 x 800 x 720 mm

##### Technické info

Konferenční stůl se čtvercovou deskou a hranatými nohama. Odolný stůl vhodný do konferenčních sálů, učeben, jídelen a ostatních veřejných prostor. K dispozici je několik rozměrů, tvarů a dekorů stolových desek .

Barva:	podnož (černá RAL 9005) lamino dekor dřeva (dub - upřesní architekt)
Povrchová úprava	lakovaná podnož (černá RAL 9005)
Rozměry	800 x 800 x 720 mm
Tloušťka stolové desky:	25 mm
Volitelnost barvy	lamino dekor dřeva (dub - upřesní architekt)



SIMPLE 80×80

## NÁVRH INTERIÉRŮ A ORIENTAČNÍHO SYSTÉMU BUDOVY

---

### VNITŘNÍ MOBILIÁŘOVÉ PRVKY

#### KANCELÁŘSKÝ STŮL

##### Technické info

Kancelářský stůl s obdélníkovou deskou a hranatými podnožemi uzavřeného tvaru.

Tento stylový stůl s pevnou výškou vyniká svým nadčasovým designem. Obdélníková deska má odolný povrch z laminátu, snadno se čistí.

Stolová konstrukce patří ve své třídě k nejpevnějším a nejstabilnějším.

Barva: podnož (černá RAL 9005)  
lamino dekor dřeva (dub -  
upřesní architekt)

Povrchová úprava lakovaná podnož (černá  
RAL 9005)

Rozměry 1500 x 700 x 720 mm  
1500 x 750 x 720 mm  
1500 x 800 x 720 mm  
1200 x 700 x 720 mm  
700 x 700 x 720 mm

Tloušťka stolové desky: 25 mm

Volitelnost barvy lamino dekor dřeva (dub -  
upřesní architekt)



## NÁVRH INTERIÉRŮ A ORIENTAČNÍHO SYSTÉMU BUDOVY

---

### VNITŘNÍ MOBILIÁŘOVÉ PRVKY

#### Kontejner se třemi zásuvkami na kolečkách

##### Technické info

Kontejner se třemi zásuvkami na kolečkách je vhodný jako doplněk pro kancelářské stoly.

Kolečka jsou opatřena gumovou obručí a díky tomu jsou vhodná na všechny typy podlah. Součástí je centrální zamykání. Korpus, horní deska a čílka zásuvek z lamina dekor dřeva dub (upřesní architekt), úchytky černé.

Barva: lamino dekor dřeva (dub - upřesní architekt)

Rozměry 400 x 600 x 570 mm

Volitelnost barvy lamino dekor dřeva (dub - upřesní architekt)



## NÁVRH INTERIÉRŮ A ORIENTAČNÍHO SYSTÉMU BUDOVY

### VNITŘNÍ MOBILIÁŘOVÉ PRVKY

#### VARIABILNÍ STŮL DO UČEBNY

##### Technické informace

Skládací - stohovatelný stůl je díky sklopnému mechanismu vhodný pro učebny, kongresové, konferenční, školící místnosti, školy a univerzity.

Rám stolu je ocelový s povrchovou úpravou černá (RAL 9005), variantně chrom, přední modesty panel je z černého lakovaného plechu, stolové desky o rozměru 60 x 50 cm laminované (dekor dřeva dub).

Barva rámu: černá

Rozměry: 600x500x740 mm

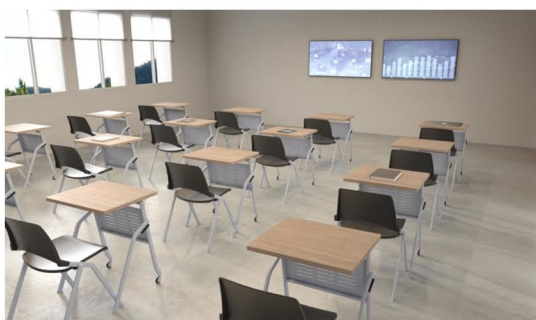
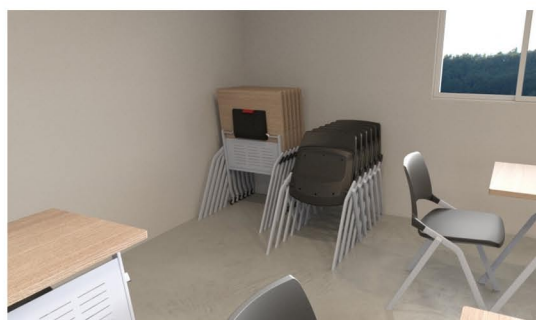
Stohovatelnost: horizontální

##### Možnost spojování

Stoly jsou díky speciální spojce spojovatelné do řad. Pro snadnou manipulaci jsou přední stolové nohy opatřeny kolečky.



Kombinací stolku s variabilními konferenčními židlemi se sklopným sedákem je možné vytvořit pohodlné a multifunkční zasedací, konferenční a výukové místnosti.



## NÁVRH INTERIÉRŮ A ORIENTAČNÍHO SYSTÉMU BUDOVY

### VNITŘNÍ MOBILIÁŘOVÉ PRVKY

#### VARIABILNÍ KONFERENCEČNÍ ŽIDLE

##### Technické info

Skládací židle jednoduchého, funkčního a elegantního designu vhodná do konferenčních sálů, školících místností, učeben a dalších veřejných prostor. Rám židle je vyroben z oceli s povrchovou úpravou černá (variantně chrom), sedák je z polypropylenu, nebo čalouněný žáruvzdornou látkou, područky nylonové.

Židle může být opatřena sklopným psacím stolkem v černé barvě, pro snadnou manipulaci je možno použít transportní vozík.

Barva rámu                      černá / chrom (židle pedagogů)

Volitelnost barvy              čalounění sedáku - barva dle podlaží / šedá (židle pedagogů)  
bez čalounění - polypropylenová skořepina šedá RAL 7040 (scénografie)

Stohovatelnost                 horizontální i vertikální



## NÁVRH INTERIÉRŮ A ORIENTAČNÍHO SYSTÉMU BUDOVY

### VNITŘNÍ / VENKOVNÍ MOBILIÁŘOVÉ PRVKY

#### STŮL 800x800 mm

##### Technické info

Kovový stohovatelný stůl vhodný do interiéru i exteriéru. Ocelová konstrukce je opatřena vrstvou žárového zinku a práškovou barvou.

Materiál

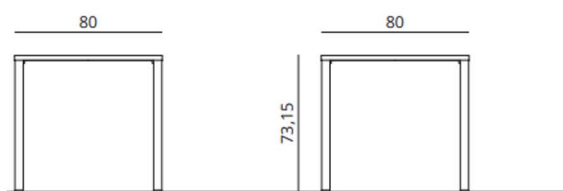
ocelová konstrukce s protikorozní ochranou vrstvou zinku a práškovou vypalovací barvou.

Povrchová úprava zinek, prášková barva

Rozměry 800 x 800 x 731,5 mm

Hmotnost 21,5 kg

Volitelnost barvy bílá RAL (interiér)  
černá RAL (exteriér)



## NÁVRH INTERIÉRŮ A ORIENTAČNÍHO SYSTÉMU BUDOVY

### VNITŘNÍ MOBILIÁŘOVÉ PRVKY

#### KOVOVÁ ŽIDLE

##### Technické informace

Kovová stohovatelná židle vhodná pro venkovní sezení i do interiéru. Sedáky židlí jsou vyrobeny z lisovaného hliníku, rám je ocelový (Ø 11 mm). Lakovaná povrchová úprava je k dispozici v několika základních barevných provedeních.

Materiál

Sedáky židlí jsou vyrobeny z lisovaného hliníku, rám je ocelový.

Povrchová úprava

Prášková barva

Rozměry

566 × 568 × 460 mm  
celková výška 855 mm

Stohovatelnost

Ano

Volitelnost barvy

konstrukce (barva dle podlaží RAL, exteriér černá RAL)



##### BAREVNÉ ŘEŠENÍ



1021  
RAL 3.NP



2008  
RAL 4.NP



3020  
RAL 5.NP



5022  
RAL 6.NP



9005  
RAL EXTERIÉR





## NÁVRH INTERIÉRŮ A ORIENTAČNÍHO SYSTÉMU BUDOVY

### VNITŘNÍ / VENKOVNÍ MOBILIÁŘOVÉ PRVKY

#### STOLIČKA Z OHÝBANÉHO PLECHU

##### Technické info

Ocelová konstrukce z ohýbaného plechu, sedák z perforovaného plechu. Promyšleným průnikem stěn je dosažena vysoká tuhost konstrukce a celková výborná odolnost. Celooceľovou verzi s bodovou perforací je možno kombinovat s unikátním sedáčkem Citépin s plastovými záslepkami, které eliminují nevýhodu chladného kovu.

##### Materiál

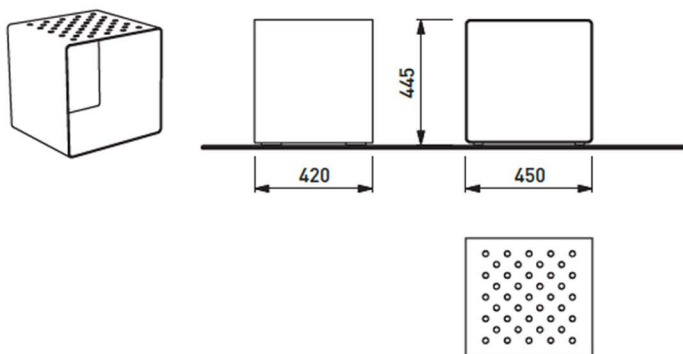
Konstrukce z ocelového zinkovaného plechu opatřená práškovým vypalovacím lakem. Možnost dvoubarevného lakování ocelových podnoží.

Povrchová úprava zinek, prášková barva

Rozměry 420 x 450 x 445 mm

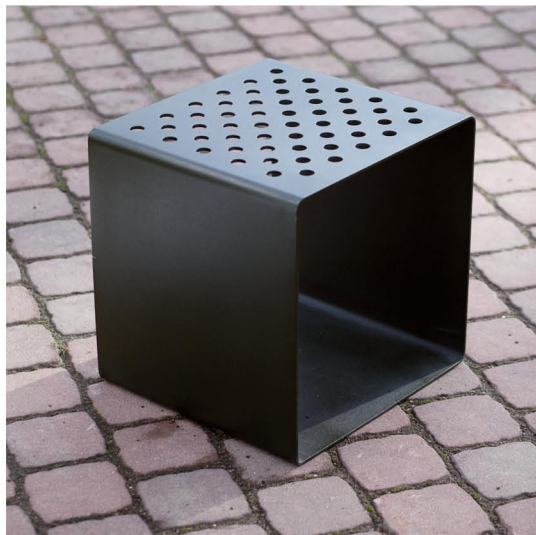
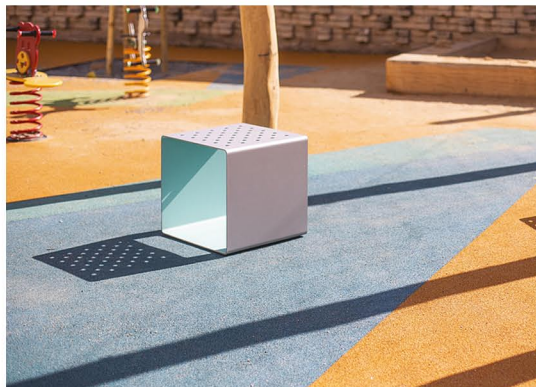
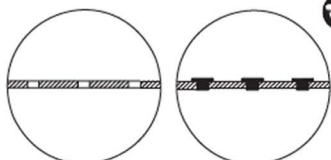
Hmotnost 28,6 kg

Volitelnost barvy  
vnitřky RAL 9005 (exteriér)  
RAL 9003 (interiér)  
RAL 2008 (4.NP)  
RAL 3020 (5.NP)  
RAL 5022 (6.NP)



LRA410

LRA415



**NÁVRH INTERIÉRŮ A ORIENTAČNÍHO SYSTÉMU BUDOVY****VENKOVNÍ MOBILIÁŘOVÉ PRVKY****CELOOCELOVÝ POPELNÍK****Technické info**

Elegantní řešení pro kuřáky. Celoocelový uzavřený designový odpadkový koš štíhlého geometrického tvaru a stabilní pevné konstrukce připomíná v prostoru spíše elegantní sloupek. Na potřeby kuřáků reaguje velkoobjemový popelník.. Objem odpadkového koše 32 l, objem popelníku 0,3 l.

**Materiál**

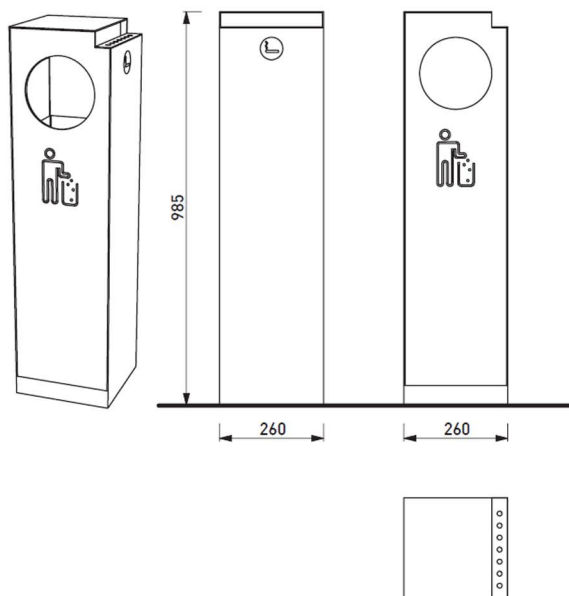
Ocelové, zinkované tělo koše, opatřeno práškovým vypalovacím lakem. Zhášecí cigaret z nerezí, popelník a vnitřní nádoba z pozinkovaného plechu. Uzamykatelná, dopředu otvíraná dvířka. Možnost stabilního kotvení do betonové patky.

Povrchová úprava zinek, prášková barva

Rozměry 260 x 260 x 985 mm

Hmotnost 31 kg

Volitelnost barvy RAL černá (dle standardního vzorníku dodavatele)



## NÁVRH INTERIÉRŮ A ORIENTAČNÍHO SYSTÉMU BUDOVY

---

### VENKOVNÍ MOBILIÁŘOVÉ PRVKY

#### KVĚTINÁČ Z POZINKOVANÉHO PLECHU

##### Technické info

Elegantní květináč z pozinkovaného plechu, lakováno (barva antracit), možnost doplnění plastovou samozavlažovací vložkou.

##### Materiál

Květináč z pozinkovaného plechu opatřeno práškovým vypalovacím lakem.

Povrchová úprava zinek, prášková barva

Rozměry 400 x 400 x 1000 mm



##### Samozavlažovací vložka



## NÁVRH INTERIÉRŮ A ORIENTAČNÍHO SYSTÉMU BUDOVY

### VNITŘNÍ MOBILIÁŘOVÉ PRVKY

#### SEDACÍ VAK S TABURETEM

##### Technické info

Jednovrstvý sedací vak. Vysoce kvalitní látka je nenáročná na údržbu. Případné nečistoty lze jednoduše odstranit vlhkou houbičkou s mýdlovou vodou.

Taburet je opatřen plnicím otvorem, díky němuž je možno kdykoliv v budoucnu doplňovat EPS výplň. Plnicí otvor je bezpečně zajištěn dvojitým zipem se schovaným jezdcem.

Samotná EPS náplň je potravinářské kvality, zdravotně nezávadná s certifikací a kuličky jsou dostatečně husté a malé, aby nedocházelo k rychlému sesednutí.

##### Materiál

textilie:	100% polyester
výplň:	EPS
Rozměry vaku:	900 x 900 x 1100 mm
Rozměry taburetu:	450 x 450 x 350 mm
Barva:	petrolejová

